



Ministero dell'Istruzione

**LICEO "P. NERVI – G. FERRARI"**

P.zza S. Antonio – 23017 Morbegno (So)

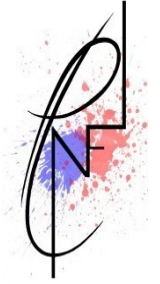
Indirizzi: Artistico, Linguistico, Scientifico, Scientifico - opz. Scienze applicate, Scienze umane

email certificata: [SOPS050001@pec.istruzione.it](mailto:SOPS050001@pec.istruzione.it)

email Uffici: [ismorbegno@libero.it](mailto:ismorbegno@libero.it) – [sops050001@istruzione.it](mailto:sops050001@istruzione.it)

Tel. 0342612541 - 0342610284 / Fax 0342600525 – 0342610284

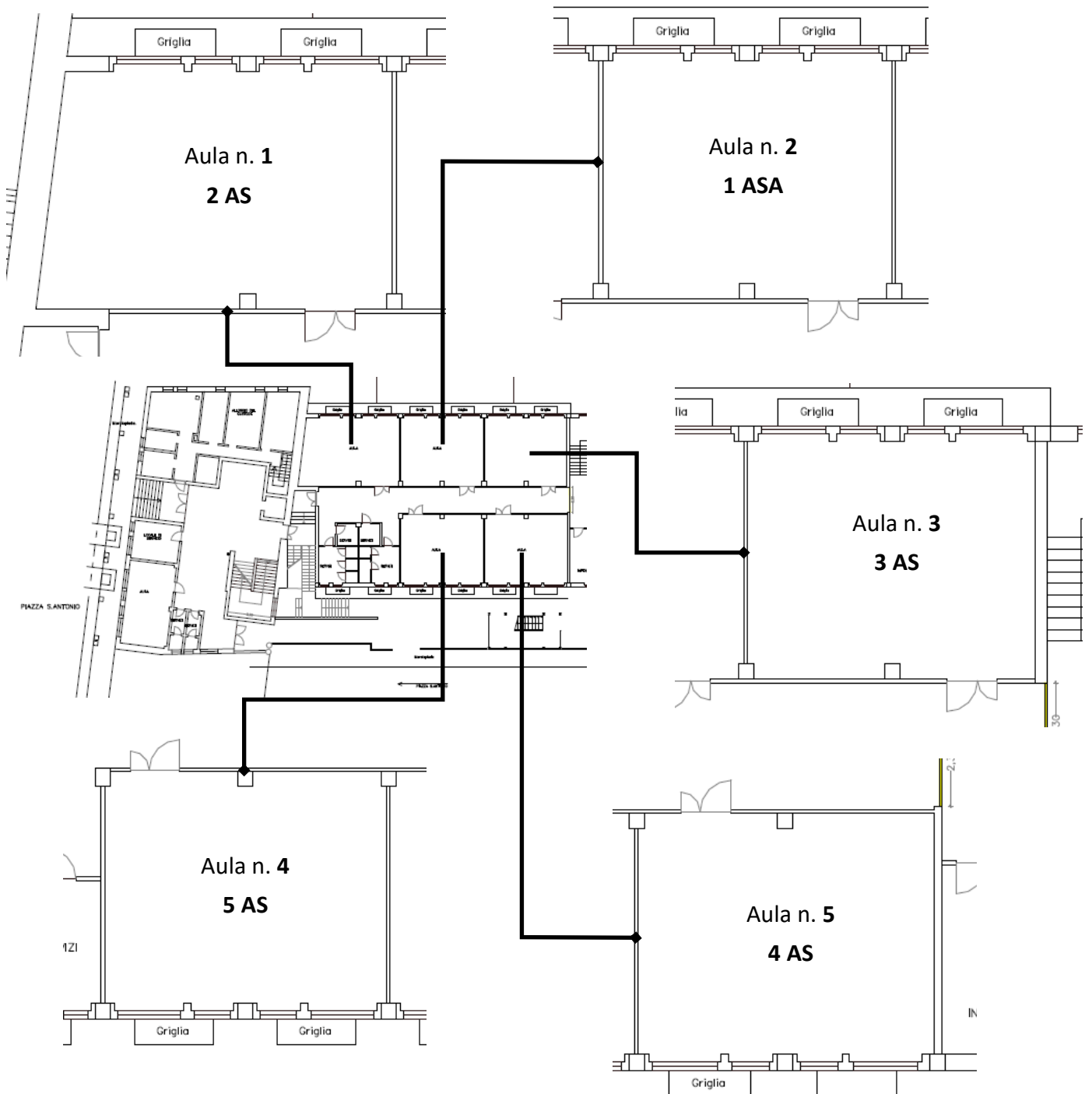
C.F. 91016180142



## UBICAZIONE DELLE AULE

Sede Piazza S. Antonio

Piano terra





Ministero dell'Istruzione  
**LICEO "P. NERVI – G. FERRARI"**

P.zza S. Antonio – 23017 Morbegno (So)

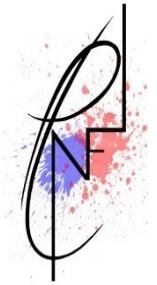
Indirizzi: Artistico, Linguistico, Scientifico, Scientifico - opz. Scienze applicate, Scienze umane

email certificata: [SOPS050001@pec.istruzione.it](mailto:SOPS050001@pec.istruzione.it)

email Uffici: [ismorbegno@libero.it](mailto:ismorbegno@libero.it) – [sops050001@istruzione.it](mailto:sops050001@istruzione.it)

Tel. 0342612541 - 0342610284 / Fax 0342600525 – 0342610284

C.F. 91016180142



## UBICAZIONE DELLE AULE

Sede Piazza S. Antonio

Piano terra

